



ÉCLAIRAGE DIFFUS ET PUISSANT À LA FOIS POUR INDUSTRIE AGRO-ALIMENTAIRE.

LES + DE LA BLBAR FOOD

- ✓ Résiste à des **pressions de lavage** pouvant aller jusqu'à **100 bars**,
- ✓ Fait face à des **températures d'eau** s'élevant à **80° C**,
- ✓ **Limite** l'agglomération de **bactéries** grâce à ses surfaces lisses,
- ✓ **Évite** l'apparition de **buée** lors de variations de températures.



Conforme aux normes agro-alimentaires, la Backlight BLBAR FOOD est un éclairage à leds haute puissance, diffus et homogène à la fois. Équipée d'un tube transparent, elle possède un indice de protection élevé (IP69K) et s'intègre parfaitement aux milieux humides soumis à chocs thermiques.

La Backlight BLBAR FOOD supporte les lavages mousse et Kärcher jusque 100 bars, ainsi que les températures s'élevant à 80° C tout

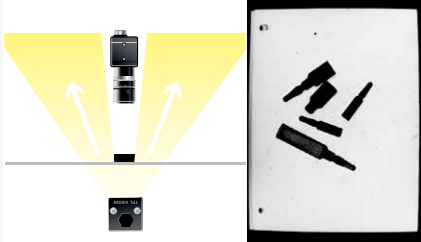
en évitant l'apparition de buée. Totalement immergée, elle ne perd en rien sa qualité d'éclairage. Puissance et homogénéité sont ainsi garanties, pour un contrôle qualité sans faille.

Disponible en différentes couleurs et dans de multiples longueurs, elle peut fonctionner en mode continu ou strobe.

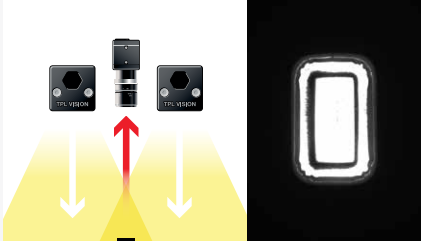
	Éclairage en surface	
BLBAR5	50000 lux	121 x 39 mm
BLBAR10	50000 lux	246 x 39 mm
BLBAR15	50000 lux	371 x 39 mm
BLBAR20	50000 lux	496 x 39 mm
BLBAR25	50000 lux	621 x 39 mm
BLBAR30	50000 lux	746 x 39 mm
BLBAR35	50000 lux	871 x 39 mm
BLBAR40	50000 lux	996 x 39 mm
BLBAR45	50000 lux	1121 x 39 mm
BLBAR50	50000 lux	1246 x 39 mm

Valeurs minimum garanties (mesures sur éclairage blanc)

BACKLIGHT



DIRECTIF DIFFUS



CARACTÉRISTIQUES TECHNIQUES

	5	10	15	20	25	30	35	40	45	50
Électronique										
Tension d'alimentation	24 VDC ±10%									
Mode de fonctionnement	Continu ou strobe selon câblage									
Temps d'allumage	1.5ms									
Temps d'extinction	1ms									
Connectique barre	Câble 5 mètres – 4 fils									
Connectique tube	Câble 5 mètres – 2 fils									
Consommation max (W)	7,5	15	22,5	30	37,5	45	52,5	60	67,5	75
Optique										
Couleur	Blanc, Rouge, Vert, Bleu, Infrarouge									
Nombre de leds	5	10	15	20	25	30	35	40	45	50
Mécanique										
Longueur totale (mm)	306	431	556	681	806	931	1056	1181	1306	1431
Diamètre du tube (mm)	80									
Longueur utile (mm)	121	246	371	496	621	746	871	996	1121	1246
Largeur utile (mm)	39									
Poids (kg)	2,85	3,26	3,67	4,08	4,49	4,9	5,31	5,72	6,13	6,54
Matière de la barre	Aluminium anodisé incolore									
Matière du tube	Plexiglas pour le tube et acier inoxydable 316L pour les fixations									
Diffusant	Diffusant opaque									
Environnement										
Température d'utilisation	-20°C / +60°C									
Température de stockage	0°C / +60°C									
Indice de protection	IP69K									
Normes	RoHS-CE-DEEE									

PRODUITS ASSOCIÉS

Lunettes de protection



Réf : EYE-PROTECT

CONSTRUIRE SA RÉFÉRENCE

STRUCTURE MINIMUM OBLIGATOIRE			
BLBAR	NOMBRE DE LEDS	COULEUR	IP
	5	WHI	IP69K INDICE IP69K
	10	630	
	15	525	
	20	470	
	25	850	
	30		
	35		
	40		
	45		
	50		

EXEMPLES :
 BLBAR 5 LEDS BLANCHES INDICE IP69K : → BLBAR5-WHI-IP69K
 BLBAR 15 LEDS ROUGES INDICE IP69K : → BLBAR15-630-IP69K
 BLBAR 30 LEDS BLEUES INDICE IP69K : → BLBAR30-470-IP69K

RÉFÉRENCES OBTENUES :

Caractéristiques et présentations sujettes à modifications sans préavis. Ref.TS-070101-A2, édition 11/2020.



Autres documents disponibles :

- PLANS PDF, DWG, DXF, IGS, STEP ET X_Y
- NOTICE D'UTILISATION