

ESSENTIAL EBAR

BARRETTE À LEDS SIMPLE ET PUISSANTE

▷ ÉCLAIRAGE À LEDS ▷ VISION INDUSTRIELLE ▷ HAUTE PUISSANCE LUMINEUSE ▷ ÉCLAIRAGE DIRECTIF ▷ CONTRÔLE QUALITÉ PAR CAMÉRA

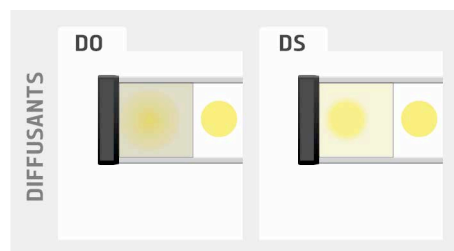
LA SIMPLICITÉ AU SERVICE DE LA PUISSANCE.



CORPS ROBUSTE
EN ALUMINIUM ANODISÉ
INCOLORE

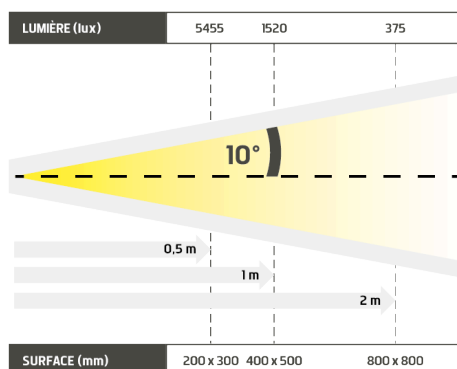
CONNECTEUR M12

- ✓ Haute puissance lumineuse,
- ✓ modes continu ou strobe,
- ✓ de 15 cm à 1 m 30.



L'Essential EBAR est un éclairage à leds dont la simplicité d'installation et la haute puissance lumineuse en font une barrette essentielle pour la vision industrielle. Utile pour l'éclairage directif d'une surface de forme rectangulaire, on la positionne vers le haut ou vers le bas.

Aucun réglage à faire, il suffit de la connecter. Elle peut toutefois fonctionner en modes continu ou strobe. Disponible en différentes couleurs, elle existe notamment dans de multiples longueurs jusqu'à 1m30.

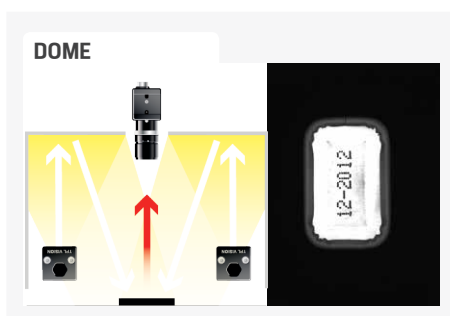
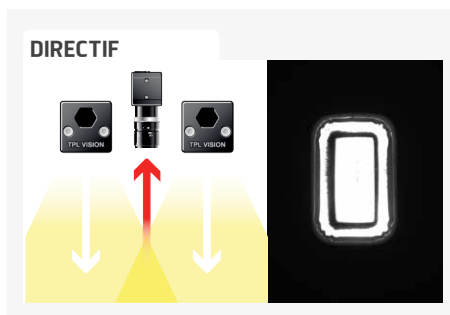


▶ Démo pour EBAR5 (longueur utile : 121 mm)

Distance	0,5m		1m		2m	
EBAR5	5455 lux	200 x 300 mm	1520 lux	400 x 500 mm	375 lux	800 x 800 mm
EBAR10	8225 lux	200 x 325 mm	2685 lux	400 x 600 mm	710 lux	800 x 900 mm
EBAR15	9285 lux	200 x 450 mm	3520 lux	400 x 725 mm	1005 lux	800 x 1025 mm
EBAR20	9535 lux	200 x 575 mm	4080 lux	400 x 850 mm	1260 lux	800 x 1150 mm
EBAR25	9670 lux	200 x 700 mm	4435 lux	400 x 975 mm	1475 lux	800 x 1275 mm
EBAR30	9710 lux	200 x 825 mm	4590 lux	400 x 1100 mm	1650 lux	800 x 1400 mm
EBAR35	9765 lux	200 x 950 mm	4675 lux	400 x 1225 mm	1795 lux	800 x 1525 mm
EBAR40	9765 lux	200 x 1075 mm	4725 lux	400 x 1350 mm	1915 lux	800 x 1650 mm
EBAR45	9765 lux	200 x 1200 mm	4765 lux	400 x 1475 mm	2010 lux	800 x 1775 mm
EBAR50	9765 lux	200 x 1325 mm	4785 lux	400 x 1600 mm	2080 lux	800 x 1900 mm

Valeurs minimum garanties (mesures sur éclairage blanc)

CARACTÉRISTIQUES TECHNIQUES



	5	10	15	20	25	30	35	40	45	50
Électronique										
Tension d'alimentation	24 VDC +/-10%									
Mode de fonctionnement	Continu ou strobe selon câblage									
Temps d'allumage	1.5ms									
Temps d'extinction	1ms									
Connectique	Connecteur M12 mâle 4 pôles									
Consommation max (W)	7,5	15	22,5	30	37,5	45	52,5	60	67,5	75
Optique										
Couleur	Blanc, Rouge, Vert, Bleu, Infrarouge (disponible en UV 405)									
Nombre de leds	5	10	15	20	25	30	35	40	45	50
Lentille par défaut	± 10°									
Mécanique										
Longueur totale (mm)	153	278	403	528	653	778	903	1028	1153	1278
Largeur x Epaisseur	47 x 47 mm									
Longueur utile (mm)	121	246	371	496	621	746	871	996	1121	1246
Largeur utile	39									
Poids (g)	329	516	703	890	1077	1264	1451	1638	1825	2012
Matière du corps	Aluminium anodisé incolore									
Diffusant	Diffusant transparent									
Fixation	2 écrous M8 à placer dans la rainure à l'arrière du profilé									
Accessoires inclus	2 écrous M8									
Environnement										
Température d'utilisation	0 - 40°C									
Température de stockage	0 - 60°C									
Indice de protection	IP 40 (en option : IP65 et IP69K*)									
Normes	RoHS-CE-DEEE									

CONSTRUIRE SA RÉFÉRENCE

EBAR	STRUCTURE MINIMUM OBLIGATOIRE				OPTION	
	NOMBRE DE LEDS	COULEUR	OPTION LENTILLE	OPTION DIFFUSANT	OPTION IP	
	5	WHI	7 ± 7°	TRANSPARENT	INDICE IP40	
	10	630	10 ± 10°	DO OPAQUE	IP65 INDICE IP65	
	15	525	9-16 ± 9°/16°	DS SATINÉ	IP69K* INDICE IP69K	
	20	470	17 ± 17°	POL POLARISANT		
	25	850	25 ± 25°			
	30		NL SANS OPTIQUE			
	35					
	40					
	45					
	50					

EXEMPLES :
 EBAR 5 LEDS BLANCHES ± 10° DIFFUSANT OPAQUE INDICE IP40 : → EBAR5-WHI-10-DO
 EBAR 15 LEDS ROUGES ± 25° DIFFUSANT TRANSPARENT INDICE IP69K : → EBAR15-630-25-IP69K
 EBAR 30 LEDS BLEUES ± 9°/16° FILTRE POLARISANT INDICE IP65 : → EBAR30-470-9-16-POL-IP65

RÉFÉRENCES OBTENUES :
 → EBAR5-WHI-10-DO
 → EBAR15-630-25-IP69K
 → EBAR30-470-9-16-POL-IP65

PRODUITS ASSOCIÉS

Demandez vos accessoires adaptés à l'Essential EBAR :

- câbles
- diffusants
- fixation
- lunettes de protection

* OPTION IP69K



Caractéristiques et présentations sujettes à modifications sans préavis. Version B-1, édition 03/2014.

TPL VISION – 20 rue de Saint Philbert – 44118 LA CHEVROLIÈRE
 Tél. + 33(0)2 40 56 10 99 – Fax. + 33(0)2 40 56 42 89
www.tpl-vision.net



Autres documents disponibles :

- PLANS PDF, DWG, DXF, IGS, STEP ET X_Y
- NOTICE D'UTILISATION

Essential EBAR

