



RING AUS 12 POWER-LEDS.

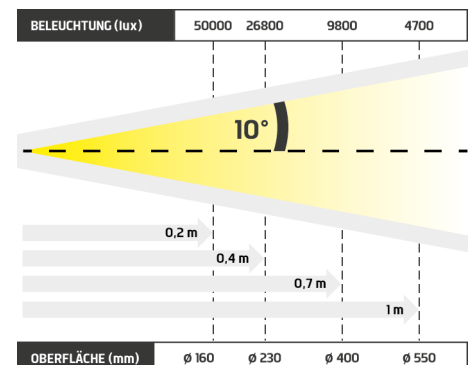


ROBUSTES GEHÄUSE
AUS SCHWARZ ELOXIERTEM ALUMINIUM

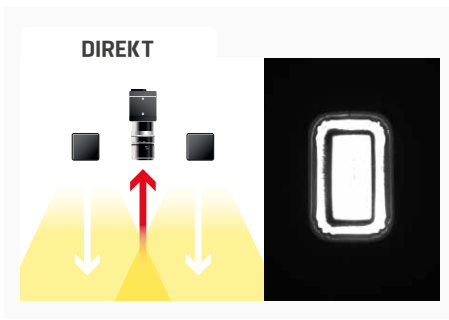
M8-STECKER

- ✓ 12 POWER-LEDS,
- ✓ DAUERBETRIEB ODER PULS-MODUS,
- ✓ KOMPATIBEL GRÖßTEN KAMERAOBJEKTIVEN.

Der HPRING ist ein Ring aus 12 Power-LEDs. Er ist insbesondere für die direkte Beleuchtung einer runden Fläche geeignet und gehört zu den leistungsfähigsten Produkten der TPL Vision Produktpalette. In der Standardausführung kann er aus einem Meter Entfernung eine runde Fläche mit 550 mm Durchmesser mit kräftigem und gleichmäßigem Licht beleuchten. Sein großer Innendurchmesser macht ihn selbst mit den größten Kameraobjektiven kompatibel. Der HPRING entfaltet sein Potenzial insbesondere im Bereich der Robotik (z. B. Neupositionierung von Werkstücken) und der Qualitätskontrolle.



Abstand	0,2m		0,4m		0,7m		1m	
HPRING	50000 lux	ø 160 mm	26800 lux	ø 230 mm	9800 lux	ø 400 mm	4700 lux	ø 550 mm
(Messungen bei weißer Beleuchtung)								



TECHNISCHE INFORMATIONEN

Elektronik	
Versorgungsspannung	24 VDC $\pm 10\%$
Betriebsart	Dauerbetrieb oder Puls, je nach Verdrahtung
Einschaltzeit	1,5 ms
Ausschaltzeit	1 ms
Anschlüsse	3-poliger M8-Stecker
Max. Verbrauch	15 W
Optik	
Farbe	Weiß, Rot, Grün, Blau, Infrarot (verfügbar in UV 405)
Anzahl der LEDs	12
Standardlinse	$\pm 10^\circ$
Mechanik	
Abmessungen	Innen- \varnothing : 58 mm – Außen- \varnothing : 112 mm
Stärke	28 mm
Gewicht (g)	400
Gehäusematerial	schwarzes eloxiertes Aluminium
Diffusor	Transparenter Diffusor
Befestigung	4 Schrauben M3
Umgebung	
Betriebstemperatur	0–40°C
Lagertemperatur	0–60°C
Schutzklasse	IP 40
Informationen	
Normen	RoHS / CE / UKCA / WEEE
Herkunftsland	Hergestellt in Frankreich
Tarifnummer	94054990

ZUSAMMENSETZUNG DER BESTELLNUMMER

STANDARDSTRUKTUR

HPRING	FARBE	LINSE	DIFFUSOR	IP OPTION
	WHI	7 $\pm 7^\circ$	DT TRANSPARENTE	IP40
	630	10 $\pm 10^\circ$	DO OPAKE	IP65
	525	17 $\pm 17^\circ$	DS MATTIERTE	IP65
	470	25 $\pm 25^\circ$	POL POLARISATOR*	
	850	NL OHNE OPTIK		

ZUM BEISPIEL :
HPRING WEIßE LEDS $\pm 10^\circ$ OPAKER DIFFUSOR IP40 :
HPRING ROTE LEDS $\pm 17^\circ$ TRANSPARENTER DIFFUSOR IP65 :
HPRING BLAUE LEDS $\pm 25^\circ$ POLARISATOR IP40 :

OPTION

* NICHT FÜR INFRAROT 850

ES WIRD DRINGEND EMPFOHLEN, DEN HPRING IM **STROBE-MODUS** ZU VERWENDEN, UM DIE LEBENSDAUER DES MATERIALS ZU VERLÄNGERN.

POLARISATOREN **UNTERLIEGEN NICHT** DER GARANTIE.

ERGEBNISSE :
HPRING-WHI-10-DO
HPRING-630-17-DT-IP65
HPRING-470-25-POL

ANGABEN ZU DEN LINSEN

KLEINER WINKEL = DER SCHWERPUNKT LIEGT AUF DER HOHEN BELEUCHTUNGSLEISTUNG
GROßER WINKEL = DER SCHWERPUNKT LIEGT AUF DER GRÖßE UND DER HOMOGENITÄT DER ZU BELEUCHTENDEN FLÄCHE

NL 25 17 **WINKEL** 10 7

ZUR BELEUCHTUNG EINER GRÖßEREN UND HOMOGENEN FLÄCHE

ZUR ERZIELUNG EINER STÄRKEREN BELEUCHTUNG

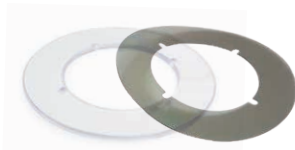
ZUGEHÖRIGE PRODUKTE

Kabel M8 Buchse 3-polig



2 M	Ref : C-M8-3P-2M
5 M	Ref : C-M8-3P-5M
10 M	Ref : C-M8-3P-10M

Diffusor & Polarisator



opake Diffusor	Ref : DO-HPRING
mattierte Diffusor	Ref : DS-HPRING
transparente Diffusor	Ref : DT-HPRING
Polarisator	Ref : POL-HPRING

Schutzbrillen



Ref : EYE-PROTECT

MONTAGEZUBEHÖR

LRMOUNT V1



Ref : LRMOUNT V1

LRMOUNT V2



Ref : LRMOUNT V2

LRMOUNT V3



Ref : LRMOUNT V3

LRMOUNT V4



Ref : LRMOUNT V4

LRMOUNT V5



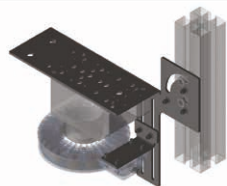
Ref : LRMOUNT V5

LRMOUNT V6



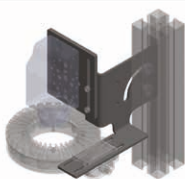
Ref : LRMOUNT V6

TPL-MOUNT-HPRING-H1



Ref : TPL-MOUNT-HPRING-H1

TPL-MOUNT-HPRING-V1



Ref : TPL-MOUNT-HPRING-V1

INFORMATIONEN ZUR KOMPATIBILITÄT DER KAMERAS FINDEN SIE AUF UNSERER WEBSITE UNTER:

www.tpl-vision.com/de/produkt-kategorie/zubehor/

Technische Daten und Aussehen können jederzeit ohne vorherige Ankündigung geändert werden. Ref.TS-030101-C5, Ausgabe 2025/04.

TPL VISION UK

Brenchley House - School Road - Charing - Kent TN27 0JW - UK
Tel. +44 (0)1738 310 392 - contact@tpl-vision.co.uk

www.tpl-vision.com



Weitere verfügbare Unterlagen:

- ZEICHNUNGEN IN PDF, DWG, DXF, IGS, STEP UND X_Y
- BETRIEBSANLEITUNG

High Power HPRING

