

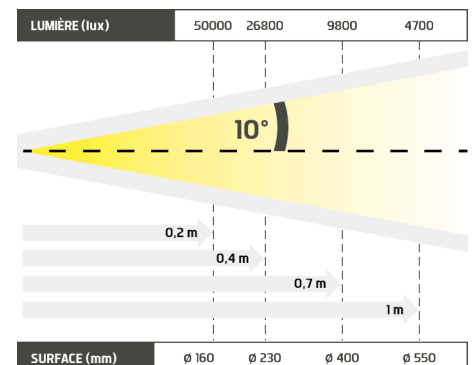


ÉCLAIRAGE DIRECTIF ET PUISSANT, ADAPTÉ À LA MAJORITÉ DES OBJECTIFS.



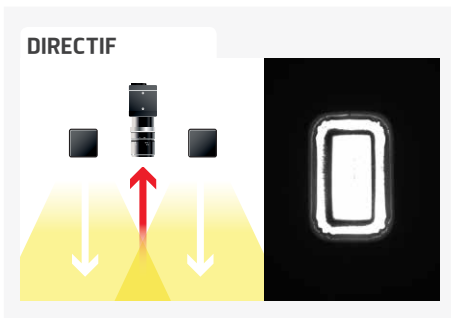
- ✓ 12 leds haute puissance,
- ✓ modes continu et strobe
- ✓ adapté aux grands objectifs.

Le HPRING est un annulaire composé de 12 leds haute puissance. Il est particulièrement utile pour l'éclairage directif d'une surface circulaire. Dans la gamme TPL Vision, il figure assurément parmi les produits les plus puissants. En version standard, à 1 mètre de distance, il permet d'illuminer de manière puissante et uniforme une surface circulaire de 550 mm de diamètre. Son large diamètre intérieur le rend compatible avec les objectifs des caméras les plus larges. C'est dans le domaine de la robotique (par exemple, pour recaler des pièces) et dans celui du contrôle qualité que le HPRING révèle tout son potentiel.



Distance	0,2m		0,4m		0,7m		1m	
HPRING	50000 lux	ø 160 mm	26800 lux	ø 230 mm	9800 lux	ø 400 mm	4700 lux	ø 550 mm

Valeurs minimum garanties (mesures sur éclairage blanc)



CARACTÉRISTIQUES TECHNIQUES

Électronique	
Tension d'alimentation	24 VDC $\pm 10\%$
Mode de fonctionnement	Continu ou strobe selon câblage
Temps d'allumage	1.5ms
Temps d'extinction	1ms
Connectique	Connecteur M8 mâle 3 pôles
Consommation max	15 W
Optique	
Couleur	Blanc, Rouge, Vert, Bleu, Infrarouge (disponible en UV 405)
Nombre de leds	12
Lentille par défaut	$\pm 10^\circ$
Mécanique	
Dimensions	\varnothing Int : 58 mm - \varnothing Ext : 112 mm
Epaisseur	28 mm
Poids (g)	400
Matière du corps	Aluminium anodisé noir
Diffusant	Diffusant transparent
Fixation	4 vis M3
Environnement	
Température d'utilisation	0 - 40°C
Température de stockage	0 - 60°C
Indice de protection	IP 40
Normes	RoHS-CE-DEEE

CONSTRUIRE SA RÉFÉRENCE

STRUCTURE MINIMUM OBLIGATOIRE

HPRING	COULEUR	LENTILLE
WHI		7 $\pm 7^\circ$
630		10 $\pm 10^\circ$
525		17 $\pm 17^\circ$
470		25 $\pm 25^\circ$
850		NL SANS OPTIQUE

OPTION

OPTION DIFFUSANT	OPTION IP
DT TRANSPARENT	INDICE IP40
DO OPAQUE	IP65 INDICE IP65
DS SATINÉ	
POL POLARISANT*	

EXEMPLES :
 HPRING LED BLANCHE $\pm 10^\circ$ DIFFUSANT OPAQUE INDICE IP40 : ➔ HPRING-WHI-10-DO
 HPRING LED ROUGE $\pm 17^\circ$ DIFFUSANT TRANSPARENT INDICE IP65 : ➔ HPRING-630-17-DT-IP65
 HPRING LED BLEUE $\pm 25^\circ$ FILTRE POLARISANT INDICE IP40 : ➔ HPRING-470-25-POL

RÉFÉRENCES OBTENUES :

* SAUF POUR INFRAROUGE 850
 IL EST RECOMMANDÉ D'UTILISER LE HPRING EN MODE STROBE POUR PROLONGER LA DURÉE DE VIE DU MATÉRIEL.
 LES POLARISEURS NE SONT PAS COUVERTS PAR LA GARANTIE.

INFORMATION SUR LES LENTILLES

ANGLE ÉTROIT = PRIVILÉGIER LA PUISSANCE D'ÉCLAIRAGE
ANGLE LARGE = PRIVILÉGIER LA TAILLE ET L'HOMOGENÉITÉ DE LA SURFACE ÉCLAIRÉE

POUR ÉCLAIRER UNE SURFACE PLUS LARGE & HOMOGENE

POUR OBTENIR UNE MEILLEURE PUISSANCE D'ÉCLAIRAGE

ACCESSOIRES

Câble M8 femelle – 3 pôles



2 mètres	Réf : C-M8-3P-2M
5 mètres	Réf : C-M8-3P-5M
10 mètres	Réf : C-M8-3P-10M

Diffusants & Polarisant



Diffusant opaque	Réf : DO-HPRING
Diffusant satiné	Réf : DS-HPRING
Diffusant transparent	Réf : DT-HPRING
Polarisant	Réf : POL-HPRING

Lunettes de protection



Réf : EYE-PROTECT

FIXATION

LRMOUNT V1



Réf : LRMOUNT V1

LRMOUNT V2



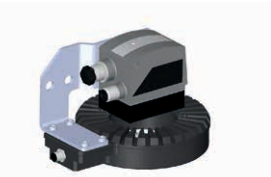
Réf : LRMOUNT V2

LRMOUNT V3



Réf : LRMOUNT V3

LRMOUNT V4



Réf : LRMOUNT V4

LRMOUNT V5



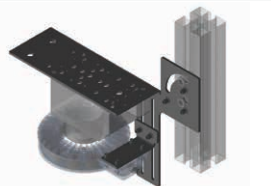
Réf : LRMOUNT V5

LRMOUNT V6



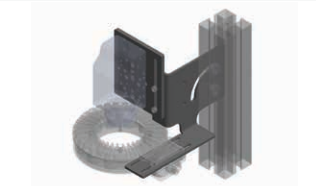
Réf : LRMOUNT V6

TPL-MOUNT-HPRING-H1



Réf : TPL-MOUNT-HPRING-H1

TPL-MOUNT-HPRING-V1



Réf : TPL-MOUNT-HPRING-V1

POUR CONNAÎTRE LES COMPATIBILITÉS CAMÉRAS, VEUILLEZ CONSULTER NOTRE SITE INTERNET À L'ADRESSE :

www.tpl-vision.com/fr/categorie-produit/accessoires-fr/

Caractéristiques et présentations sujettes à modifications sans préavis. Ref.TS-030101-C3, édition 01/2024.

TPL VISION, Parc d'Activités de Tournebride,
6 rue Nicolas Appert, 44118 La Chevrolière, FRANCE
Tél. +33 (0)2 40 56 10 99 – www.tpl-vision.com



Autres documents disponibles :

- PLANS PDF, DWG, DXF, IGS, STEP ET X_Y
- NOTICE D'UTILISATION

High Power HPRING

