

MEDIUM FLAT MFDOME

CIEL DIFFUS, TAILLE MOYENNE, HAUTE PUISSANCE

▷ VISION INDUSTRIELLE

▷ ÉCLAIRAGE À LEDS

▷ ÉCLAIRAGE TRÈS HOMOGÈNE

▷ FAIBLE ÉPAISSEUR

▷ S'ADAPTE AUX OBJECTIFS DES CAMÉRAS

ÉCLAIRAGE DIRECTIF **DIFFUS**, DE **FAIBLE ÉPAISSEUR**.

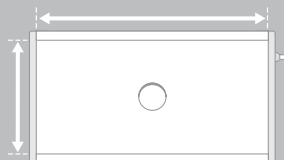
CONNECTEUR(S) **M12**



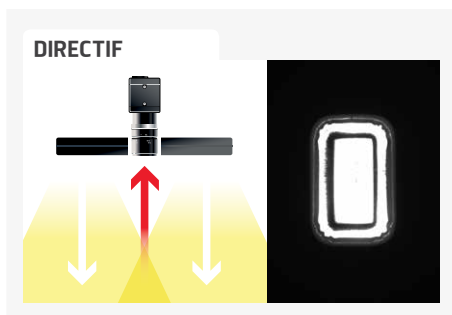
- ✓ Éclairage homogène,
- ✓ fabrication sur mesure,
- ✓ modes continu et strobe.

Le MEDIUM FLAT MFDOME est un ciel diffus fabriqué sur mesure par TPL Vision. Le MFDOME est une vraie alternative au dôme quand l'espace de travail est confiné et qu'il nécessite un éclairage puissant. De faible épaisseur, il possède un espace en son centre pour insérer l'objectif de la caméra. Le MFDOME est particulièrement

adapté pour la détection de pièces dans un contenant, la mise en relief de produits thermoformés et l'amélioration de contrastes entre matériaux. A noter que le MFDOME fonctionne aussi bien en mode continu qu'en mode strobe.



LE **MEDIUM FLAT MFDOME**, ÉQUIPÉ DE FINES BORDURES,
EST DISPONIBLE EN **DIFFÉRENTES TAILLES** :
De 200 x 200 mm à 1 000 x 400 mm.



CARACTÉRISTIQUES TECHNIQUES

Électronique	
Tension d'alimentation	24 VDC +/-10%
Mode de fonctionnement	Continu ou strobe selon câblage
Temps d'allumage	1.5 ms
Temps d'extinction	1 ms
Connectique	1 ou 2 connecteurs M12 mâle 4 pôles (selon taille)
Consommation max	Voir tableau
Optique	
Couleur	Blanc, Rouge, Vert, Bleu, Infrarouge
Mécanique	
Epaisseur	45 mm
Largeur x Longueur	De 200 x 200 mm jusqu'à 1000 x 400 mm
Diamètre du trou central	40 mm
Matière du corps	Aluminium
Diffusant	Diffusant opaque
Fixation	4 vis M4 (non fournies)
Environnement	
Température d'utilisation	0 - 40°C
Température de stockage	0 - 60°C
Indice de protection	IP 40
Normes	RoHS-CE-DEEE

PRODUITS ASSOCIÉS

Demandez vos accessoires adaptés au Medium Flat MFDOME :

- câbles
- lunettes de protection
- fixation

CONSTRUIRE SA RÉFÉRENCE

STRUCTURE MINIMUM OBLIGATOIRE

MFDOME	A longueur utile du côté sans connecteur*	B longueur utile du côté avec connecteur*	05	COULEUR										
				<table border="1"> <tr> <td>WHI</td> <td></td> </tr> <tr> <td>630</td> <td></td> </tr> <tr> <td>525</td> <td></td> </tr> <tr> <td>470</td> <td></td> </tr> <tr> <td>850</td> <td></td> </tr> </table>	WHI		630		525		470		850	
WHI														
630														
525														
470														
850														
* Reportez-vous au tableau de la page ci-contre pour connaître les dimensions réalisables.														
EXEMPLES :		RÉFÉRENCES OBTENUES :												
MFDOME A = 200 mm B = 200 mm	LEDS BLANCHES :	→	MFDOME202005-WHI											
MFDOME A = 400 mm B = 300 mm	LEDS ROUGES :	→	MFDOME403005-630											
MFDOME A = 600 mm B = 400 mm	LEDS BLEUES :	→	MFDOME604005-470											

MON CONTACT

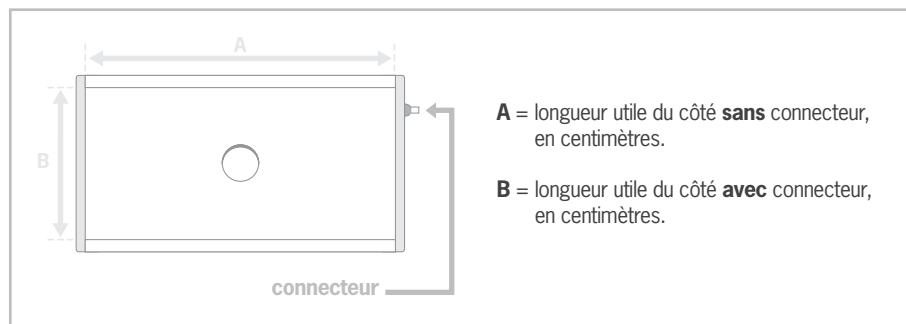
.....

.....

.....

.....

.....



Caractéristiques et présentations sujettes à modifications sans préavis. Version A-2, édition 02/2014.

TPL VISION – 20 rue de Saint Philbert – 44118 LA CHEVROLIÈRE
Tél. + 33(0)2 40 56 10 99 – Fax. + 33(0)2 40 56 42 89
www.tpl-vision.net



Autres documents disponibles :

- PLANS PDF, DWG, DXF, IGS, STEP ET X_Y
- NOTICE D'UTILISATION



TABLEAUX DES CONSOMMATIONS MAXIMALES

Éclairage blanc
 Éclairage vert
 Éclairage bleu

B (mm)	A (mm)												
	250	300	350	400	450	500	550	600	650	700	750	800	
250	21	32	32	42	42	50	50	50	63	63	63	83	
300	32	47	47	63	63	76	76	76	94	94	94	125	
350	32	47	47	63	63	76	76	76	94	94	94	125	
400	42	63	63	83	83	99	99	99	125	125	125	165	

Consommation (W)	Nombre de câble
0-95	1
96-191	2
>192	3

Éclairage rouge

B (mm)	A (mm)												
	250	300	350	400	450	500	550	600	650	700	750	800	
250	16	23	23	31	31	37	37	37	46	46	46	61	
300	23	35	35	46	46	56	56	56	69	69	69	92	
350	23	35	35	46	46	56	56	56	69	69	69	92	
400	31	46	46	61	61	74	74	74	92	92	92	122	

Consommation (W)	Nombre de câble
0-95	1
96-191	2
>192	3

Éclairage infrarouge

B (mm)	A (mm)												
	250	300	350	400	450	500	550	600	650	700	750	800	
250	18	26	26	35	35	42	42	42	52	52	52	69	
300	26	39	39	52	52	63	63	63	78	78	78	104	
350	26	39	39	52	52	63	63	63	78	78	78	104	
400	35	52	52	69	69	83	83	83	104	104	104	138	

Consommation (W)	Nombre de câble
0-95	1
96-191	2
>192	3



COMMENT CHOISIR SON ÉCLAIRAGE FLAT DOME ?

