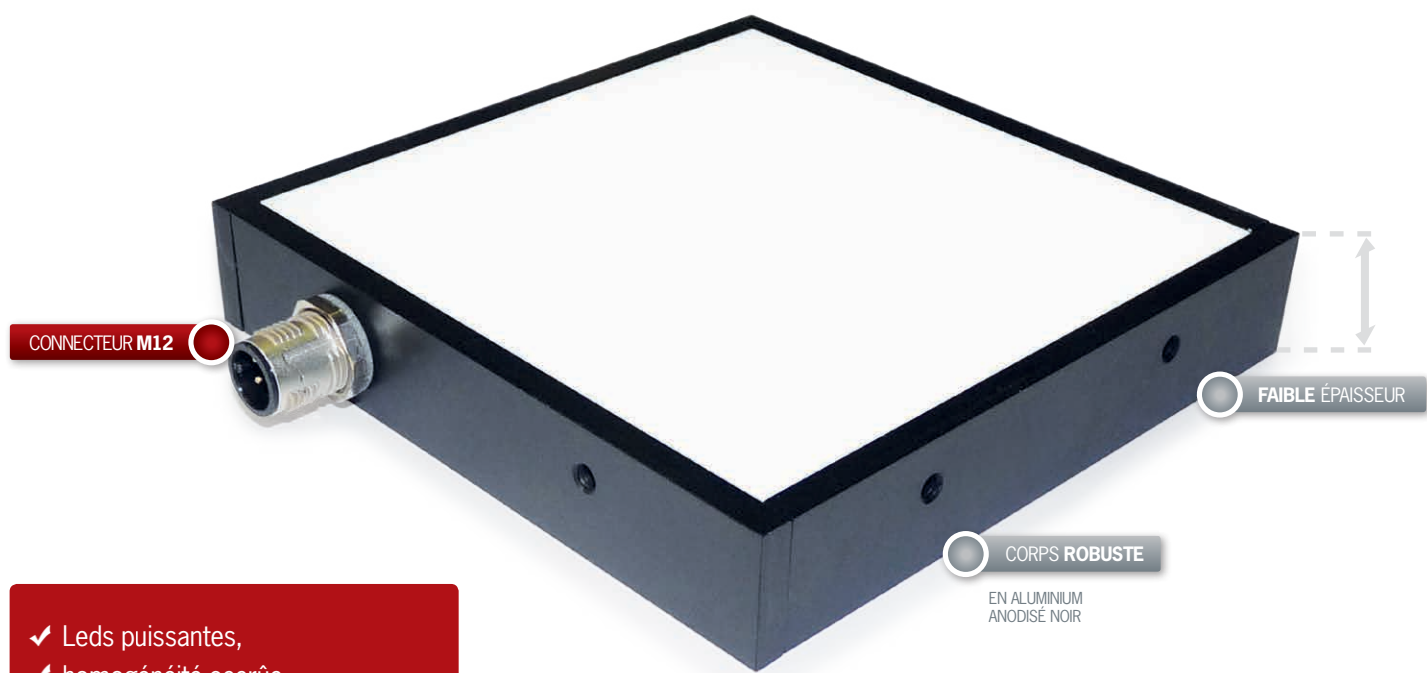




## HAUTE PUISSANCE LUMINEUSE POUR MILIEUX CONFINÉS.



- ✓ Leds puissantes,
- ✓ homogénéité accrue,
- ✓ backlight léger et compact.

### NOUVEAU SMALL SBACK II

2 à 5 fois + de puissance lumineuse\* !

\* selon couleurs de led.



Doté de fines bordures, le SMALL SBACK II est un backlight de faible épaisseur, à la fois puissant et homogène, qui convient parfaitement aux espaces confinés. Positionné sous les objets à éclairer, il fait ressortir les silhouettes sous forme d'ombres chinoises, ce qui permet le contrôle d'éventuels défauts de contours et manques de matières... Équipé de nouvelles leds, il offre une puissance lumineuse 4 à 5 fois supérieure à la version précédente pour les

couleurs blanche WHI et rouge 630. Son homogénéité a également été améliorée sur l'ensemble de la surface, et notamment sur les bords du backlight, pour éviter l'apparition de points chauds (hot spots). Le nouveau SMALL SBACK II fonctionne aussi bien en mode continu et strobe, et comporte un connecteur M12 répondant aux standards de l'industrie.



LE **SMALL SBACK** EST DISPONIBLE EN **DIFFÉRENTES TAILLES** :  
De **50 x 50 mm** à **200 x 200 mm** (voir tableau au verso).

# CARACTÉRISTIQUES TECHNIQUES

	050502	100502	150502	200502	101002	151002	201002	151502	201502	202002
<b>Électronique</b>										
Tension d'alimentation	24 VDC ±10%									
Mode de fonctionnement	Continu ou strobe selon câblage									
Connectique	Connecteur M12 mâle 4 pôles									
Consommation max (W)	3	6	9	12	12	18	24	25	36	45
<b>Optique</b>										
Couleur	Blanc, Rouge, Vert, Bleu, Infrarouge									
Surface utile (mm)	51x51	102x51	153x51	204x51	102x102	153x102	204x102	153x153	204x153	204x204
<b>Mécanique</b>										
Épaisseur (mm)	20									
Longueur x Largeur (mm)	61x61	112x61	163x61	214x61	112x112	163x112	214x112	163x163	214x163	214x214
Poids (g)	85	130	160	200	200	260	320	350	450	560
Matière du corps	Aluminium anodisé noir									
Diffusant	Diffusant opaque									
Fixation	Via vis M4 (non fournie)									
<b>Environnement</b>										
Température d'utilisation	0 - 40°C									
Température de stockage	0 - 60°C									
Indice de protection	IP 40									
Normes	RoHS-CE-DEEE									

## PUISSANCE LUMINEUSE

<b>Small SBACK II</b>
52 KLux

Puissance mesurée sur la surface diffusante – Leds blanches WHI.



## CONSTRUIRE SA RÉFÉRENCE

STRUCTURE MINIMUM OBLIGATOIRE		
SBACKII	REFERENCES	COULEUR
	050502	WHI <input type="checkbox"/>
	100502	630 <input type="checkbox"/>
	150502	525 <input type="checkbox"/>
	200502	470 <input type="checkbox"/>
	101002	880 <input type="checkbox"/>
	151002	
	201002	
	151502	
	201502	
	202002	

**EXEMPLES :**  
 SBACK II DIMENSIONS UTILES : 51 X 51 LEDS BLANCHES : → SBACKII050502-WHI  
 SBACK II DIMENSIONS UTILES : 153 X 102 LEDS ROUGES : → SBACKII151002-630  
 SBACK II DIMENSIONS UTILES : 204 X 153 LEDS BLEUES : → SBACKII201502-470

**RÉFÉRENCES OBTENUES :**

## ACCESSOIRES

### Câble M12 femelle – 4 pôles



<b>2 mètres</b>	Réf : C-M12-4P-2M
<b>5 mètres</b>	Réf : C-M12-4P-5M
<b>10 mètres</b>	Réf : C-M12-4P-10M

### Fixation



Réf : TPL-MOUNT-SBACK-SQUARE1

### Lunettes de protection



Réf : EYE-PROTECT

Caractéristiques et présentations sujettes à modifications sans préavis. Ref.TS-020501-B5, édition 09/2023.

**TPL VISION**, Parc d'Activités de Tournebride,  
6 rue Nicolas Appert, 44118 La Chevrolière, FRANCE  
Tél. +33 (0)2 40 56 10 99 – [www.tpl-vision.com](http://www.tpl-vision.com)



#### Autres documents disponibles :

- PLANS PDF, DWG, DXF, IGS, STEP ET X\_Y
- NOTICE D'UTILISATION

**Small SBACK II**

