



## SMALL SDOME II

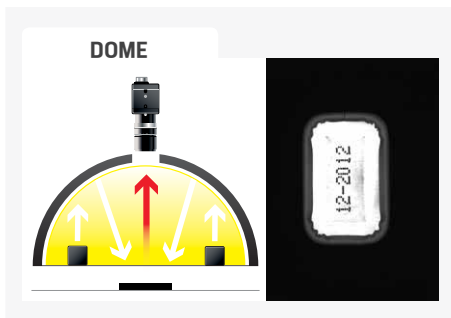
KLEIN DOME, POWER-LED BELEUCHTUNG

## DIFFUSE BELEUCHTUNG.

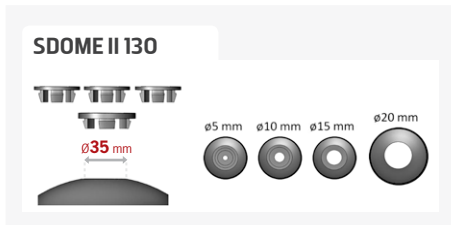
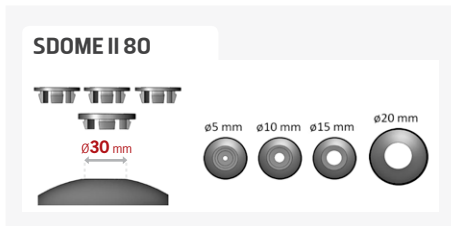


Der mit Power-LEDs bestückte neue SMALL SDOME II hat bei den weißen und roten LEDs (WHI & 630) eine 4-5 Mal höhere Lichtleistung als sein Vorgänger. So ausgestattet erzeugt er eine diffuse und homogene indirekte Beleuchtung, die es ihm ermöglicht, Reflexionen perfekt zu unterdrücken, und somit eine fehlerlose Qualitätsprüfung auf gewölbten und glänzenden Oberflächen durchzuführen.

Der SMALL SDOME II wird außerdem zum Lesen von Strichcodes oder 2D-Codes empfohlen. Sein raffiniertes Clips-System ermöglicht eine perfekte Anpassung des Öffnungsdurchmessers, der sich an der Spitze des Domes der Kameraobjektive befindet. Er ist in zwei Größen verfügbar (80 mm und 130 mm) und erfüllt die Industriestandards, natürlich auch beim Anschluss (M12-Steckverbindungen).



## CLIPS-SYSTEM



## TECHNISCHE INFORMATIONEN

	SDOME II 80	SDOME II 130
<b>Elektronik</b>		
Versorgungsspannung	24 VDC ±10 %	
Betriebsart	Dauerbetrieb oder Puls, je nach Verdrahtung	
Einschaltzeit	10 µs	
Ausschaltzeit	10 µs	
Anschlüsse	4-poliger M12-Remote-Stecker	
Max. Verbrauch 630 und 880 nm	4.2 W	
Max. Verbrauch andere Farben	8.6 W	
<b>Optik</b>		
Farbe	Weiß, Rot, Grün, Blau, Infrarot	
Anzahl der LEDs	96	
<b>Mechanik</b>		
Abmessungen	Innen-Ø: 74 mm Außen-Ø: 150 mm	Innen-Ø: 125 mm Außen-Ø: 201 mm
Höhe	69 mm	
Loch	Ø 30 mm	
Clips-System	Ø 20 mm, Ø 15 mm, Ø 10 mm, Ø 5 mm	
Gewicht	170 g	230 g
Gehäusematerial	Aluminium und ABS	
Befestigung	3 Schrauben M5	
<b>Umgebung</b>		
Betriebstemperatur	0-40°C	
Lagertemperatur	0-60°C	
Schutzklasse	IP 30	
Normen	RoHS-CE-WEEE	

## ZUSAMMENSETZUNG DER BESTELLNUMMER

STANDARDSTRUKTUR

<b>SDOMEII</b>	<b>NUTZMAß</b>	<b>FARBE</b>
	80	WHI <input type="checkbox"/>
	130	630 <input type="checkbox"/>
		525 <input type="checkbox"/>
		470 <input type="checkbox"/>
		880 <input type="checkbox"/>

ZUM BEISPIEL :  
SDOME II 80 WEIßE LEDES :  
SDOME II 80 ROTE LEDES :  
SDOME II 130 BLAUE LEDES :

ERGEBNISSE :  
→ SDOMEII-80-WHI  
→ SDOMEII-80-630  
→ SDOMEII-130-470

## ZUGEHÖRIGE PRODUKTE

### Kabel M12 Buchse 4-polig



<b>2 M</b>	Ref : C-M12-4P-2M
<b>5 M</b>	Ref : C-M12-4P-5M
<b>10 M</b>	Ref : C-M12-4P-10M

### Montagezubehör



<b>SDOME II 80</b>	Réf : SDMOUNT-80
<b>SDOME II 130</b>	Réf : SDMOUNT-130

### Schutzbrillen



Ref : EYE-PROTECT

Technische Daten und Aussehen können jederzeit ohne vorherige Ankündigung geändert werden. Ref.TS-050501-B3, Ausgabe 2023/03.

#### TPL VISION UK

Brenchley House - School Road - Charing - Kent TN27 0JW - UK  
Tel. +44 (0)1738 310 392 - contact@tpl-vision.co.uk

[www.tpl-vision.com](http://www.tpl-vision.com)



#### Other available documents :

- PDF, DWG, DXF, IGS, STEP & X\_Y DRAWINGS
- USER'S GUIDE

**Small SDOME II**

**RoHS**  
COMPLIANT **CE**