

## SMALL SDOME II

DÔMES COMPACTS, HAUTE PUISSANCE LUMINEUSE

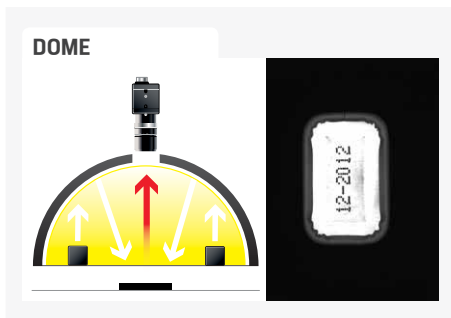
▷ VISION INDUSTRIELLE ▷ CONTRÔLE QUALITÉ PAR CAMÉRA ▷ HAUTE PUISSANCE LUMINEUSE ▷ ÉCLAIRAGE DÔME ▷ LUMIÈRE DIFFUSE ET HOMOGENE

## DÔME PUISSANT ET INGÉNIEUX, POUR UNE PARFAITE MAÎTRISE DE LA LUMIÈRE

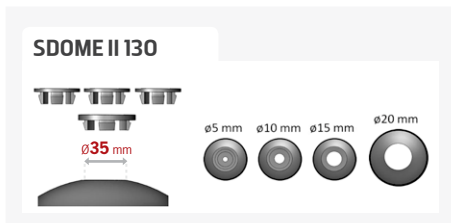
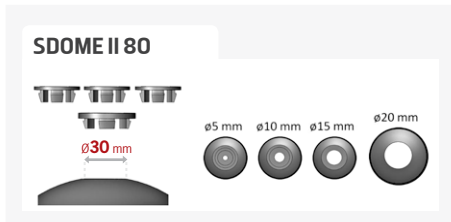


Pourvus de nouvelles leds, le SMALL SDOME II est doté d'une puissance lumineuse 4 à 5 fois supérieure à la version précédente pour les leds de couleurs blanche et rouge (WHI & 630). Ainsi équipé, il génère un éclairage indirect diffus et homogène, permettant de parfaitement atténuer les reflets, et donc d'opérer un contrôle qualité sans faille sur des surfaces bombées et brillantes.

Le SMALL SDOME II est également recommandé pour la lecture de codes barres ou codes 2D. Son ingénieux système de clips permet de parfaitement adapter le diamètre d'ouverture situé au sommet du dôme aux objectifs de caméras. Disponible en deux tailles (80 mm et 130 mm), il répond aux standards industriels, y compris en terme de branchement (connecteur M12).



## SYSTÈME DE CLIPS



## CARACTÉRISTIQUES TECHNIQUES

	<b>SDOME II 80</b>	<b>SDOME II 130</b>
<b>Électronique</b>		
Tension d'alimentation	24 VDC ±10%	
Mode de fonctionnement	Continu ou strobe selon câblage	
Temps d'allumage	10 µs	
Temps d'extinction	10 µs	
Connectique	Connecteur M12 mâle 4 pôles déporté	
Consommation max 630 et 880 nm	4.2 W	
Consommation max autres couleurs	8.6 W	
<b>Optique</b>		
Couleur	Blanc, Rouge, Vert, Bleu, Infrarouge	
Nombre de leds	96	
<b>Mécanique</b>		
Dimensions	Ø Int : 74 mm - Ø Ext : 150 mm	Ø Int : 125 mm - Ø Ext : 201 mm
Hauteur	69 mm	94 mm
Fenêtre de visualisation	Ø 30 mm	Ø 35 mm
Clips pour fenêtre de visualisation	Ø 20 mm, Ø 15 mm, Ø 10 mm, Ø 5 mm	
Poids	170 g	230 g
Matière du corps	Aluminium et ABS	
Fixation	3 vis M5	
<b>Environnement</b>		
Température d'utilisation	0 - 40°C	
Température de stockage	0 - 60°C	
Indice de protection	IP 30	
Normes	RoHS-CE-DEEE	

## CONSTRUIRE SA RÉFÉRENCE

STRUCTURE MINIMUM OBLIGATOIRE

<b>SDOMEII</b>	<b>TAILLE</b>	<b>COULEUR</b>
	80 130	
	<b>WHI</b>	<input type="checkbox"/>
	<b>630</b>	<input type="checkbox"/>
	<b>525</b>	<input type="checkbox"/>
	<b>470</b>	<input type="checkbox"/>
	<b>880</b>	<input type="checkbox"/>

**EXEMPLES :**  
SDOME II 80 LEDS BLANCHES : → SDOMEII80-WHI  
SDOME II 80 LEDS ROUGES : → SDOMEII80-630  
SDOME II 130 LEDS BLEUES : → SDOMEII130-470

**RÉFÉRENCES OBTENUES :**

## ACCESSOIRES

### Câble M12 femelle – 4 pôles



<b>2 mètres</b>	Réf : C-M12-4P-2M
<b>5 mètres</b>	Réf : C-M12-4P-5M
<b>10 mètres</b>	Réf : C-M12-4P-10M

### Fixation



<b>SDOME II 80</b>	Réf : SDMOUNT-80
<b>SDOME II 130</b>	Réf : SDMOUNT-130

### Lunettes de protection



Réf : EYE-PROTECT

Caractéristiques et présentations sujettes à modifications sans préavis. Ref.TS-050501-B2, édition 11/2020.

**TPL VISION**, Parc d'Activités de Tournebride,  
6 rue Nicolas Appert, 44118 La Chevrolière, FRANCE  
Tél. +33 (0)2 40 56 10 99 – [www.tpl-vision.com](http://www.tpl-vision.com)



#### Autres documents disponibles :

- PLANS PDF, DWG, DXF, IGS, STEP ET X\_Y
- NOTICE D'UTILISATION

**Small SDOME II**

