



**KOMPAKTE BELEUCHTUNGEN  
BEI PLATZMANGEL.**

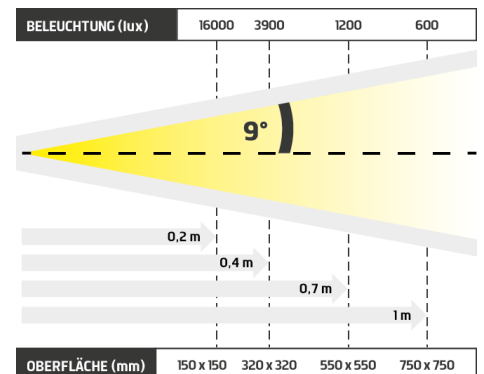


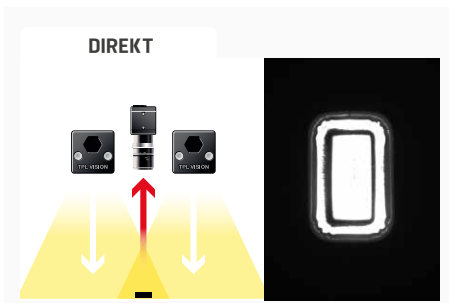
- ✓ KOMPAKT,
- ✓ 4 POWER-LEDS,
- ✓ BELEUCHTUNGEN BEI PLATZMANGEL.

Der ThinLED 4 ist ein kompakter Spot, dessen Licht so kräftig ist, dass er heute eine echte Alternative zur Glasfaser darstellt. Er wurde speziell für Prüfungen bei wenig Platzangebot entwickelt. Seine 4 Power-LEDs, egal bei direkter intensiver oder diffuser Beleuchtung, sind selbst höchsten Fertigungsgeschwindigkeiten gewachsen. Der ThinLED 4 ist mit einem Befestigungsbügel ausgestattet, damit die Beleuchtung einfach geschwenkt werden kann – direkt oder Streiflicht. Der ThinLED 4 kann im Dauerbetrieb oder Puls-Modus betrieben werden.

| Abstand      | 0,2m      |              | 0,4m     |              | 0,7m     |              | 1m      |              |
|--------------|-----------|--------------|----------|--------------|----------|--------------|---------|--------------|
| ThinLED4-WHI | 16000 lux | 150 x 150 mm | 3900 lux | 320 x 320 mm | 1200 lux | 550 x 550 mm | 600 lux | 750 x 750 mm |

(Messungen bei weißer Beleuchtung)





## TECHNISCHE INFORMATIONEN





| Elektronik             |  |
|------------------------|--|
| Maximale Stromaufnahme | 350 mA; geregelte Stromquelle verwenden                                    |
| Anschlüsse             | M8-Buchse 3-polig  |
| Max. Verbrauch         | 6W   |
| Optik                  |  |
| Farbe                  | Weiß, Rot, Grün, Blau, Infrarot  |
| Anzahl der LEDs        | 4  |
| Standardlinse          | ± 9°   |
| Mechanik               |  |
| Abmessungen            | 38 x 30 x 28 mm  |
| Gewicht                | 120 g  |
| Material               | schwarzes eloxiertes Aluminium   |
| Diffusor               | Mattierter Diffusor  |
| Befestigung            | 2 Löcher für Zylinderschrauben M3 (Innensechskant) (nicht im Lieferumfang) |
| Mitgeliefertes Zubehör | Befestigungsbügel  |
| Umgebung               |  |
| Betriebstemperatur     | 0-40°C   |
| Lagertemperatur        | 0-60°C   |
| Schutzklasse           | IP 66  |
| Informationen          |  |
| Normen                 | RoHS / CE / UKCA / WEEE  |
| Herkunftsland          | Hergestellt in Frankreich  |
| Tarifnummer            | 94054990   |

## ZUGEHÖRIGE PRODUKTE

| M8-Steckerkabel 3-polig   |                   |
|---|-------------------|
|  |                   |
| 2 M   | Ref: C-M8-3P-2M-M |
| 5 M   | Ref: C-M8-3P-5M-M |
| 10 M  | Auf Anfrage       |

| Schutzbrillen   |  |
|---|--|
|  |  |
| Ref : EYE-PROTECT   |  |

## ZUSAMMENSETZUNG DER BESTELLNUMMER

| STANDARDSTRUKTUR                                      |   |               |   |
|---|---|---------------|---|
| THINLED4  | FARBE   | LINSE         | DIFFUSOR                                |
|   | WHI  | 9 ± 9°        | MATTIERTE                               |
|   | 630  | NL OHNE OPTIK | DO OPAKE                                |
|   | 525  |               | POL POLARISATOR*                        |
|   | 470  |               | <small>* NICHT FÜR INFRARED 850</small> |
|   | 850  |               |   |
| ZUM BEISPIEL :  |   |               | ERGEBNISSE :                            |
| THINLED 4 WEIßE LEDS ± 9° MATTIERTER DIFFUSOR :       |   |               | → THINLED4-WHI-9                        |
| THINLED 4 ROTE LEDS ± 9° OPAKE DIFFUSOR :             |   |               | → THINLED4-630-9-DO                     |
| THINLED 4 BLAUE LEDS OHNE OPTIK MATTIERTER DIFFUSOR : |   |               | → THINLED4-470-NL                       |

Technische Daten und Aussehen können jederzeit ohne vorherige Ankündigung geändert werden. Ref.TS-040601-B5, Ausgabe 2025/04.

### TPL VISION UK

Brenchley House - School Road - Charing - Kent TN27 0JW - UK  
Tel. +44 (0)1738 310 392 - contact@tpl-vision.co.uk

[www.tpl-vision.com](http://www.tpl-vision.com)



### Weitere verfügbare Unterlagen:

- ZEICHNUNGEN IN PDF, DWG, DXF, IGS, STEP UND X\_Y
- BETRIEBSANLEITUNG

### ThinLED 4

